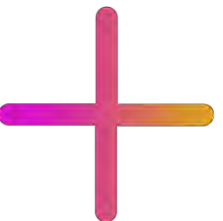


GT
Numérique Responsable



**Association pour le Digital & l'IT en Région
Auvergne-Rhône-Alpes**





Actualités ADIRA

+ Evènementiel

Novembre

Decembre

21 nov

GRENOBLE

Interclub de Grenoble **CONFÉRENCE**

“*S'inspirer du vivant pour mieux Manager*”

Animée par **ERIC JULIEN**
Consultant en entreprise,
Guide de haute montagne,
Géographe.

SAVE THE DATE
Judi 21 novembre 2024
Musée de Grenoble - 18h
5 Pl. de Lavalette, 38000 Grenoble

Déroulé de la soirée
18h - Accueil
18h30 - Conférence
20h00 - Buffet & Échanges

12 dec

LYON

CONVENTION ANNUELLE ANIMA

12 12 24

EMPREENTE
ENSEMBLE, FAÇONNONS UN FUTUR
NUMÉRIQUE ÉTHIQUE & DURABLE

FORUM 14H-16H | SOIRÉE 18H-22H
ÉCOLE NORMALE SUPÉRIEURE
LYON

APRÈS-MIDI
Ouvert à tous

FORUM

Accessibilité
Décarbonation
Mixité
Reconditionnement
Inclusion
Eco-conception
Labels & Certificats

SOIRÉE
Réservée aux adhérents

CONFÉRENCES

14h00	Accueil des participants
14h20	{Empreinte} Introduction (10 min) • Emmanuel Quemener - ENS (Ingénieur de Recherche)
14h30	Table ronde sur l'accessibilité (20 min) • Mélanie Raphaël - DiNum (Experte Numérique Ecoresponsable) • Letizia Gutierrez - Volvo (Senior UX/UI Designer)
14h50	Le grand Vrai/Faux du Green IT (35 min) • Xavier Verne - SNCF (Directeur Numérique Responsable) • Frédéric Bordage - Green IT (Fondateur)
15h30	Quelle Empreinte souhaitons-nous laisser ? (40min) • Carole Seignovert - Valrhona (Directrice Innovation & RSE) • Emeline Baume - Métropole de Lyon (Vice Présidente) • Jean-Philippe Nicolai - CNRS Grenoble (Professeur en Économie)
16h15	Laissez votre empreinte : jeu de piste géant & charte d'engagement
18h00	"Vu du Cœur" par Yann Arthus-Bertrand
19h30	Challenge INNOV'ADIRA • Pitches de startups • Remise des prix
20h15	{Empreinte} Entre passé & avenir par Mary-José Sylvain
20h30	Cloture de la soirée
20h40	Cocktail dinatoire & networking

+ LES CONTENUS

Sorties récentes

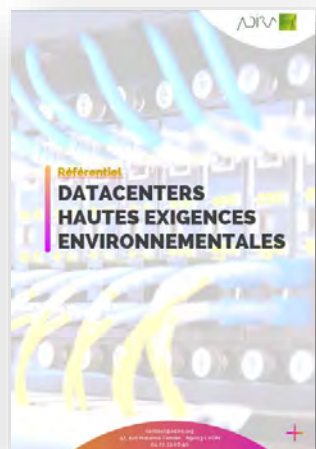
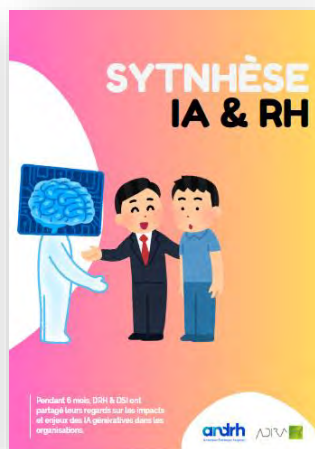
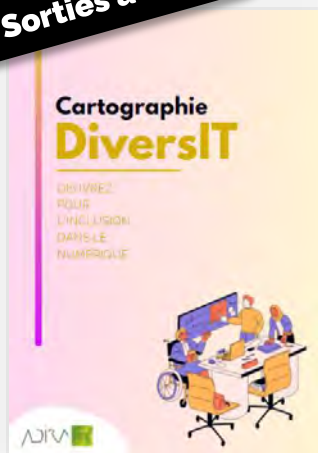


Abonnez-vous aux podcasts

160 EPISODES!



Sorties à venir



Prochaine enquête

Enquête numérique responsable

- Mesurer la maturité numérique responsable des organisations
- Mesurer les impacts environnementaux du numérique des entreprises

Anonyme

adiralyon@gmail.com [Changer de compte](#)

Non partagé

[Suivant](#) [Effacer le formulaire](#)



L'accessibilité pour les Nuls

Ne laissez personne en mode avion !

Bienvenue !



Introduction

Une session organisée par le GT
Numérique Responsable

Co-animateurs



Elodie
CARPENTIER

SHIFT
Consulting



Gaël de
L'ESCAILLE

RENAULT
Trucks



David
MATRAT

SPIE ICS

- Cet atelier propose un éclairage sur les enjeux d'un **numérique inclusif et accessible**, pour en comprendre la portée, planter une graine et inciter à leur prise en compte plus massive
- Parce que l'inclusion et l'accessibilité sont intégrables sans surcoût dès le début d'un **projet de service numérique**
- Une session élargie aux membres des Groupes **AttractivIT, DiversIT, Capital Humain**



Nos intervenants

Letizia **GUTIERREZ**



Senior UX/UI Designer
Experte en accessibilité
numérique
Renault Trucks

Magali **GENVO**



Consultante en
transformation
Numérique
Responsable
Groupe ISIA

Denis **DIDIER**



Expert Numérique
Responsable
Groupe ISIA –
Responsable Labo
Institut du Numérique
Responsable (INR)





Le cadre de pensée

Développement durable

1. PEOPLE : améliorer la condition humaine
2. PLANET : préserver l'environnement
3. PROSPERITY : préserver la pérennité des organisations



People. Planet. Prosperity.





Les fondamentaux de la RSE

1



ENVIRONNEMENT

Consommation Energie / Eau
Emissions GES
Biodiversité
Gestion des déchets
Cycle de vie produit
Utilisation des ressources
Santé publique / bien-être

2



SOCIAL

Conditions de travail
Dialogue social
Santé et sécurité au travail
Développement capital humain
(carrière, formation)
Droits de l'Homme (discrimination,
harcèlement, travail des enfants,...)
Contribution au développement local

3



LÉGALITÉ

Respect de la loi
Pratiques loyales
Lutte contre la corruption
Protection données privés
Confidentialité

4

ACHATS RESPONSABLES

Développement durable et performance RSE des fournisseurs





Les enjeux d'inclusion dans la démarche NR

1. Un numérique en conscience pour la santé et la planète : plus sobre sur le plan environnemental, efficient et frugal
2. Un numérique de confiance : qui assure protection des données, conformité, loyauté, éthique et souveraineté
3. Un **numérique inclusif** et équitable, accessible à toutes et tous, dans un rôle sociétal de lutte contre les fractures numériques et l'illectronisme





Terminologie

Dark Pattern

Obsolescence

FALC

RGAA

Captologie

Assistant d'accessibilité

Déclaration d'accessibilité

WCAG

Contraste

Alternatives textes

Lien d'évitement

Confiance numérique

Zone blanche

Illectronisme

LSF

ARIA

Expérience utilisateur

Réseaux faibles

Closed captions





Qu'est-ce que l'inclusion ?



“Une société inclusive est une société sans privilèges, exclusivités et exclusions”



Principes fondamentaux

- Charles Gardou, anthropologue spécialisé dans les questions relatives au handicap, définit le concept d'une **société inclusive**
- Une société **inclusive** donne sa place à **chacun.une de ses membres**. Elle ne définit pas de norme, mais considère **tout le monde** comme "**normal.e**". Lorsqu'il s'agit de **l'accès aux possibilités** qu'elle offre, tout le monde peut en **profiter au même degré**, peu importe **son sexe, son âge, son origine ou ses handicaps**
- Une société **démocratique** est censée garantir à ses membres **l'égalité en droits et devoirs**. Garantir que chacun.une puisse jouir de ses droits fondamentaux (santé, logement, éducation, justice..). Et donc **l'inclusion de toutes et tous** dans cette société



Pourquoi l'inclusion est-elle un enjeu important pour les organisations ?

- Un **modèle inclusif**, considère **tout le monde** comme **normal**. C'est plutôt à **l'environnement de s'adapter**, et de se rendre **accessible à tous**. La logique d'inclusion implique une **responsabilité collective**. Et c'est à chacun.une d'œuvrer pour une société plus inclusive
- Le **rôle sociétal des entreprises** évolue : elles deviennent un **acteur incontournable** des questions liées à l'écologie et aux **inégalités**
- Aussi, les **salariés** et les **clients** réclament des **actions concrètes**. Selon une étude menée par Denjean & Associés, 90% des **consommateurs** déclarent **favoriser les grands groupes** qui ont une **bonne politique RSE**. Aussi, sur la question des comportements en matière de gestion des ressources humaines, les consommateurs estiment la politique d'emploi des personnes handicapées parmi les plus importantes.



**8 novembre
2024**

L'accessibilité pour les Nuls

Ne laissez personne en mode avion !

Ordre du jour

Inclusion et justice sociale

01

Enjeux globaux, parties prenantes et implications

Focus sur l'accessibilité

02

Contours, réglementation et bonnes pratiques

Réagir et agir

03

Temps d'échange, évaluation de maturité



+

01

Inclusion et justice sociale

Enjeux globaux, parties prenantes et implications



Quelques chiffres

15% de la population française en situation d'illectronisme (INSEE, 2023)

500 000 personnes n'ont pas accès à internet à domicile soit à cause du manque de connexion (zone blanche) soit par manque de moyens (INSEE, 2021)

19% des personnes âgées de 60 ans et plus n'utilisent pas internet (INSEE, 2021)

80% des sites web publics ne sont pas suffisamment accessibles aux personnes en situation de handicap (APF France Handicap)

15% de femmes dans les profils techniques et ingénieurs. **1 femme sur 2** quitte la Tech après 35 ans (Fondation Femmes@numérique)





Facteurs d'exclusion numérique et conséquences

Manque de compétences : **illectronisme**

Obstacles **financiers** : coûts des équipements et des abonnements (la précarité va de pair avec l'exclusion numérique)

Accès à internet / situation géographique : **zones blanches**

Aspects **socio-culturels** (éducation, générationnel, langues..)

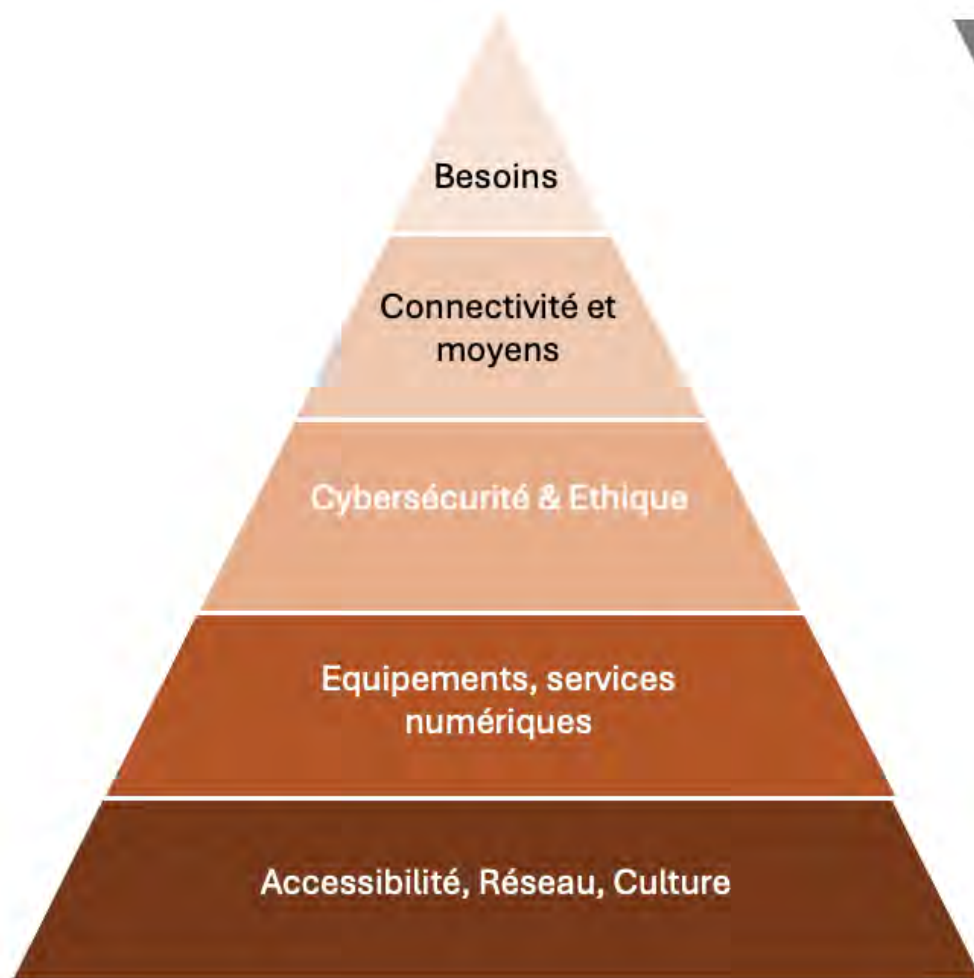
Choc de temporalité induit par l'accélération du numérique

CONSEQUENCES

- Exclusion sociale
- Inégalités sociales
- Non accès aux services publics et aux services de santé
- Recours au droit
- Perte d'autonomie



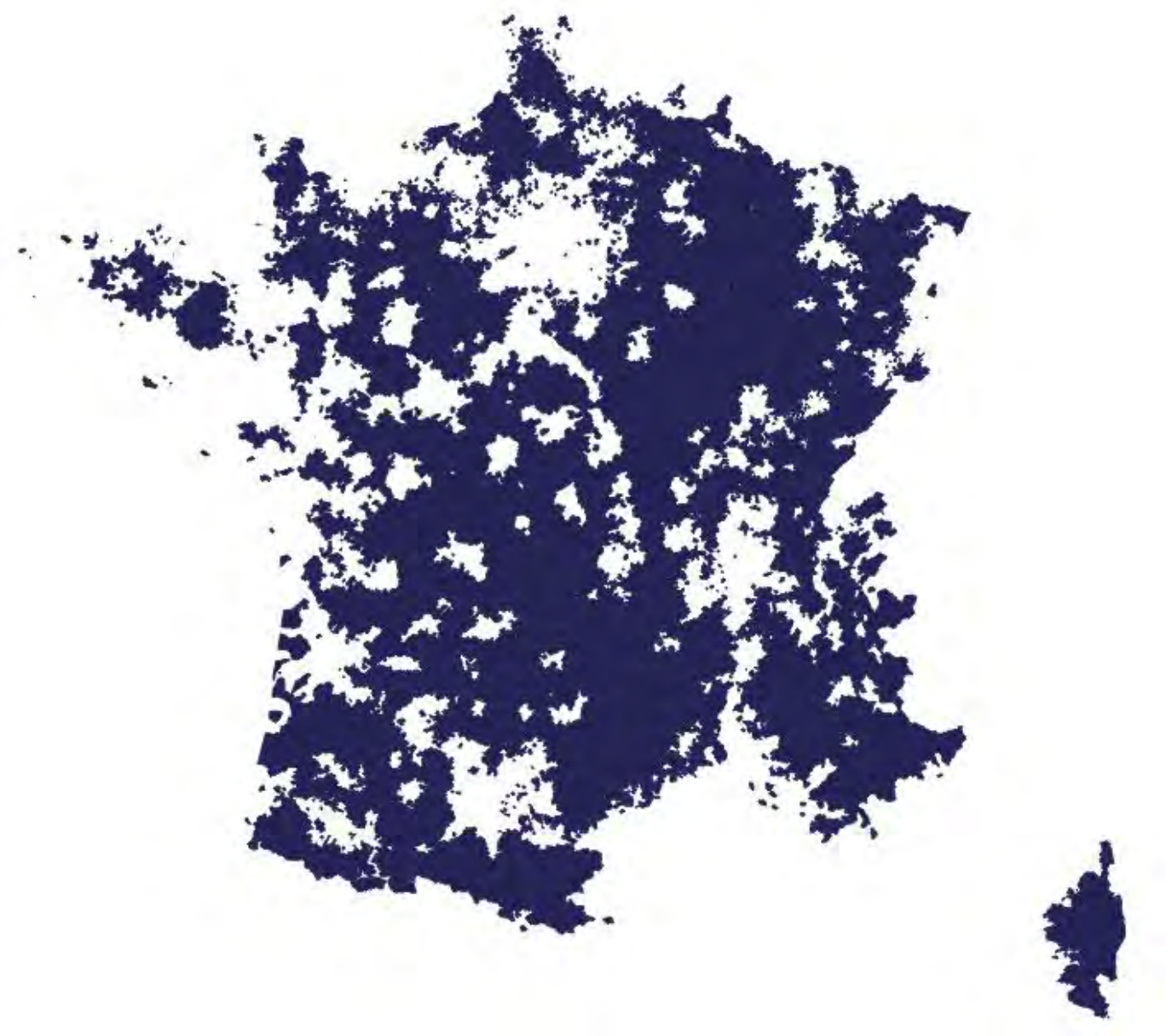
Big picture de l'inclusion





Les enjeux : accès

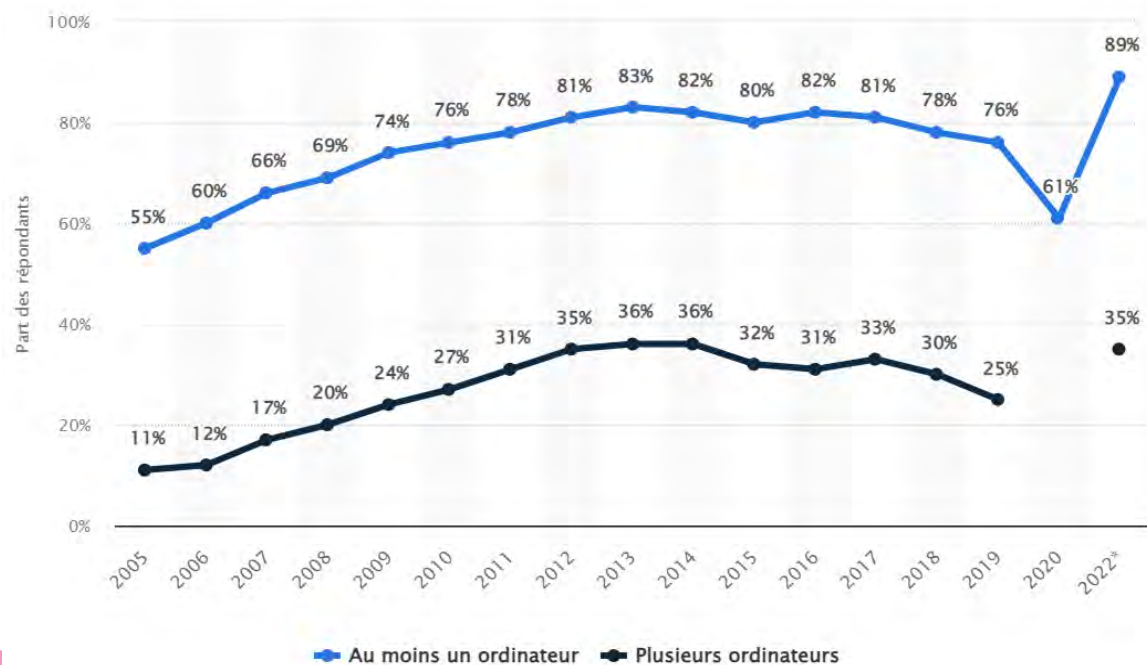
Zones peu denses





Les enjeux : équipement

Taux d'équipement en ordinateur à domicile en France de 2005 à 2022



Utilisation d'internet dans les DOM

	Guadeloupe	Martinique	Guyane	La Réunion	France métropolitaine
Part des individus disposant d'un ordinateur à leur domicile (ordinateur fixe, portable, netbook ou tablette)	72	74	77	75	83
Part des individus disposant d'Internet à leur domicile	77	78	83	78	85
Part des individus s'étant connectés à Internet au cours des trois derniers mois	68	71	79	72	81
Part des individus s'étant connectés à Internet tous les jours ou presque	51	52	61	52	65

Champ : individus de 15 ans ou plus vivant dans un ménage ordinaire, restreint pour la Guyane aux communes accessibles par la route.

Source : Insee, enquête Technologies de l'information et de la communication 2017.



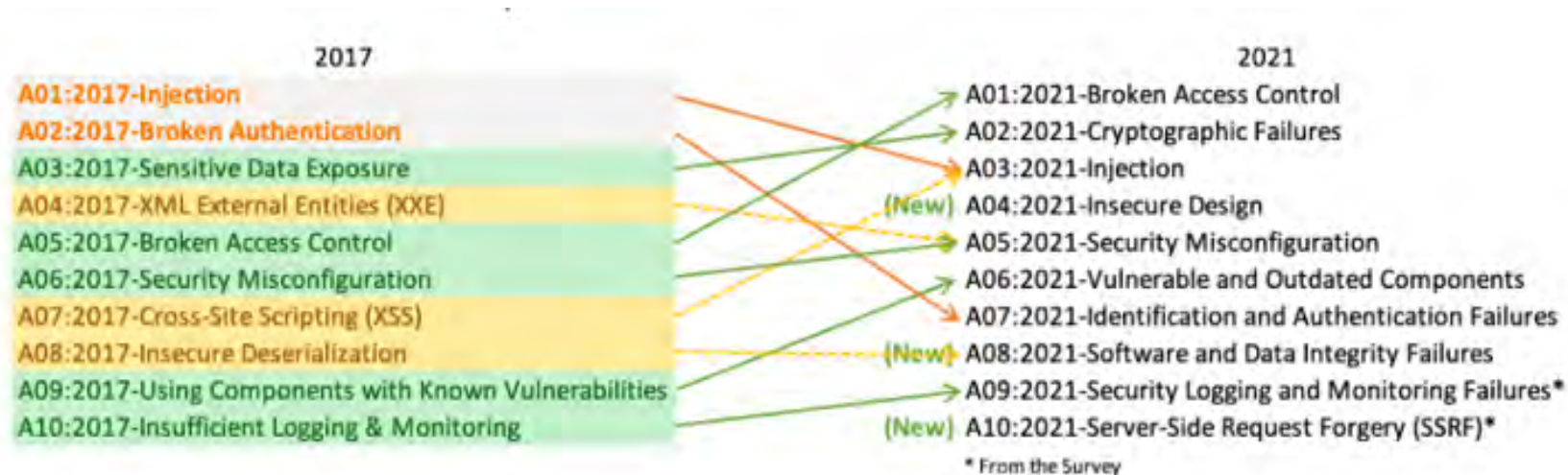


Les enjeux : sécurité

OWASP – Organisme qui suit les vulnérabilités sur le web

Nouvelles vulnérabilités :

- design (insecure by design)
- intégrité des données et logiciels
- protection des couches métiers (server side request)

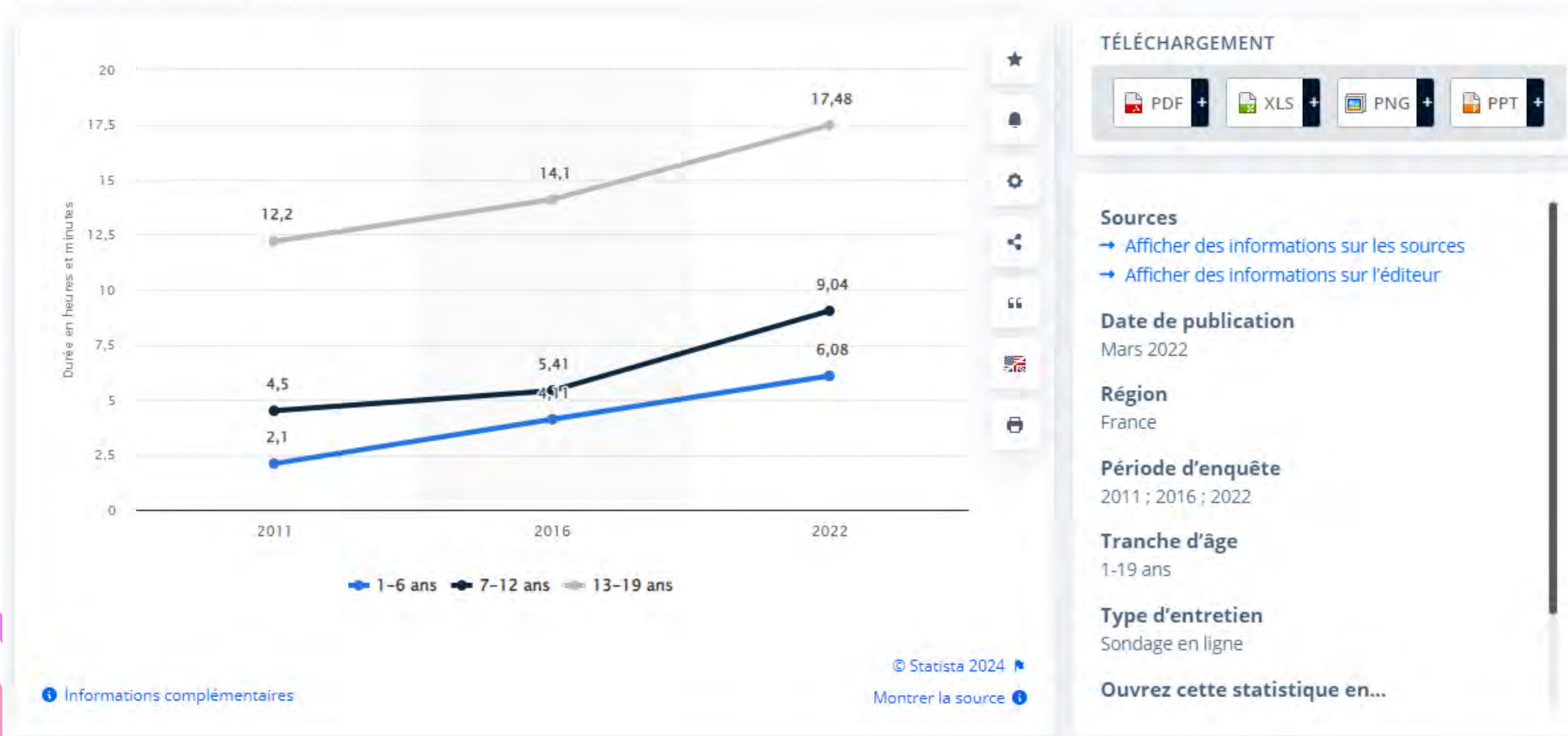




Les enjeux : protection des personnes vulnérables

Durée hebdomadaire sur internet des personnes âgées de 1 à 19 ans en France en 2011 et 2022

(en heures et minutes)





Les enjeux : manque de compétences

Figure 1 - Taux et décomposition de l'illectronisme selon l'âge

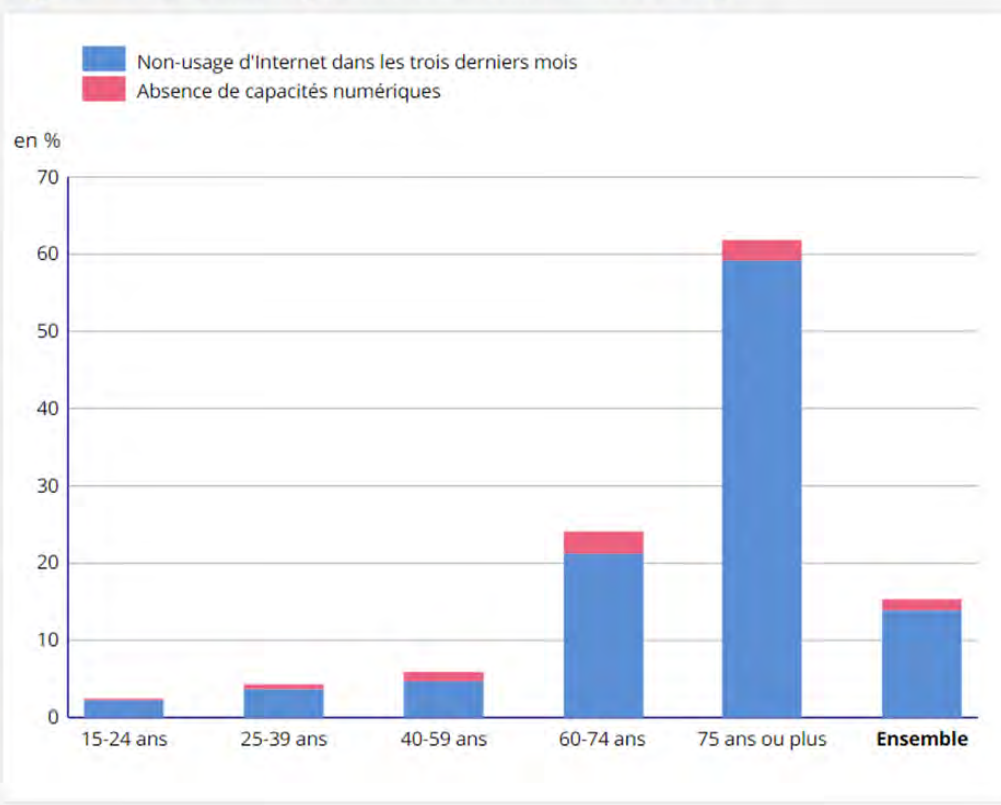
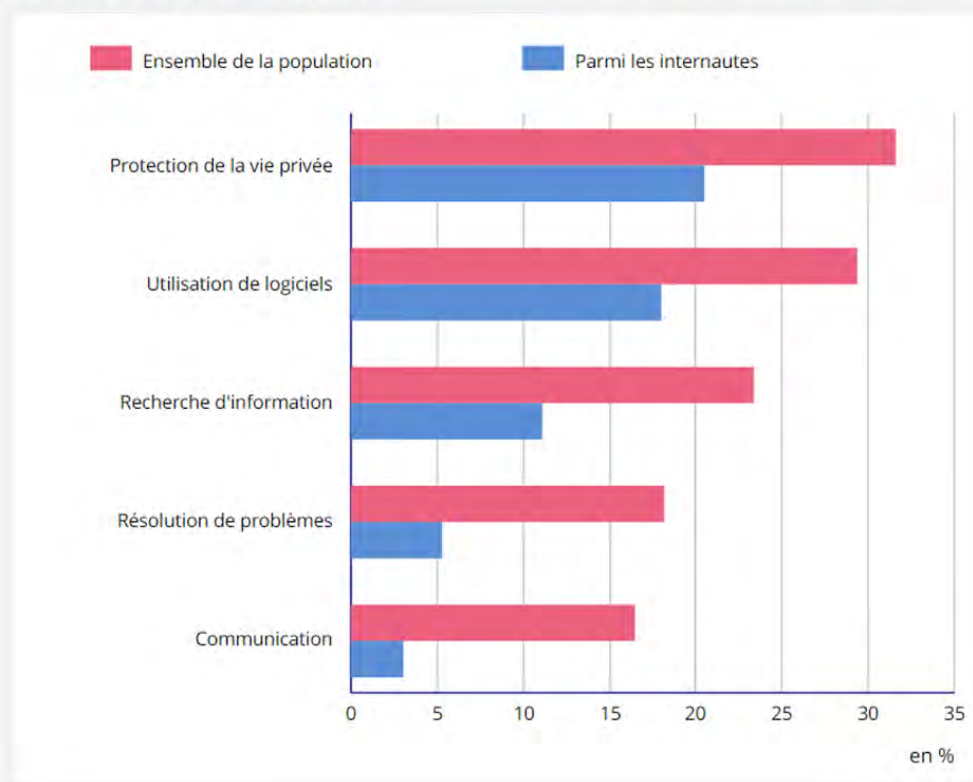


Figure 3 - Part de personnes sans compétences numériques de base par domaine de compétences numériques





Les parties prenantes

- Etat, collectivités et agences publiques
- Opérateurs télécoms et entreprises du numérique
- Organisations (DSI, RSE, legal, RH, Directions, Représentants du personnel)
- Médecine du travail
- Associations
- Filières du reconditionné et ESS
- **Citoyens**

Charte d'accessibilité de la communication de l'État

Publié le 28/02/2024 | Modifié le 11/08/2023

Les règles et les bonnes pratiques en termes

DEPARTEMENT DE LOT-ET-GARONNE
RAPPORT DE LA PRESIDENTE
AU CONSEIL DEPARTEMENTAL

Direction générale adjointe des moyens
Direction systèmes d'information, aménagement numérique

Réunion du 1er trimestre 2023

N° 3006
POINT D'AVANCEMENT SUR LA STRATÉGIE DÉPARTEMENTALE

P. J. : 4	Annexe pour information : Catalogue des atouts du numérique (annexe 1), Fonctionnement du Pass Numérique (annexe 2), Le petit journal de l'information Numérique (annexe 3), Le petit journal de l'innovation Numérique (annexe 4)
-----------	--

Le règlement européen sur les services numériques (DSA) vise une responsabilisation des plateformes

Société International

Dernière modification : 11 juillet 2024 | 9 minutes | Par : La Rédaction

Haine, manipulation, désinformation, contrefaçons... Ces dérives touchent de plus en plus de contenus en ligne. Pour protéger les Européens, le règlement sur les services numériques (DSA) encadre les activités des plateformes, en particulier celles des GAFAM. Il est entièrement applicable depuis le 17 février 2024.

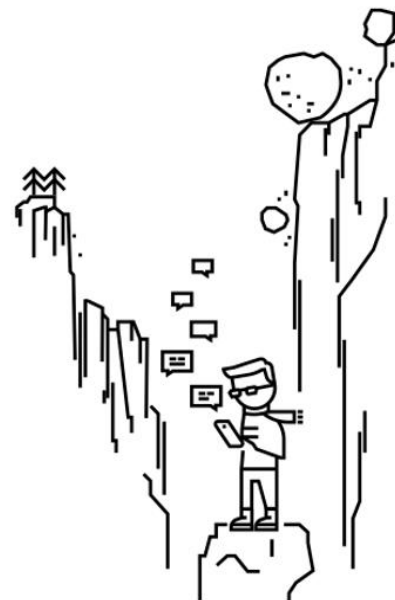




Les implications

"The *scarce* resource of the 21st century will not be technology; it will be *attention*."

Attention utilisateurs



The cost of interruption

Harmful interruptions take a large toll. An average person gets interrupted many times an hour, has multiple windows open on their computer, checks their email repeatedly, feels that half of their time in meetings is unproductive, and spends a large part of their working time simply looking for the information they need to do their job.

Rapport du gouvernement début 2024 sur le sujet des enfants et les écrans :

<https://www.elysee.fr/admin/upload/default/0001/16/06a9854b34d98bb3e4fbf72b2b28ed3b0dd601a1.pdf>

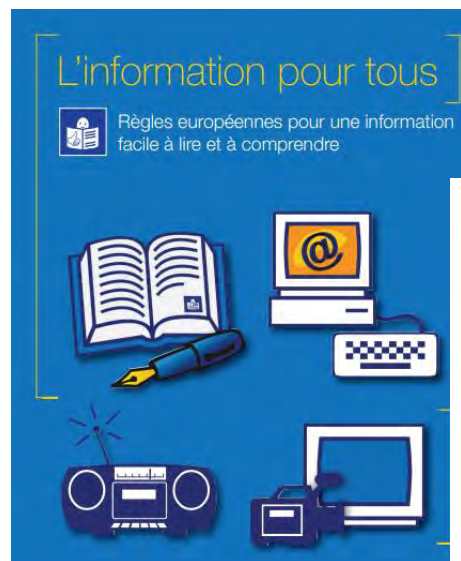


Comment agir en tant qu'entreprise ?

Lutter contre l'illectronisme et simplifier l'information

S'inspirer de FALC
Facile A Lire et à Comprendre

[https://www.masantecameregarde.fr/
Tourisme-metz.com/uploads/media/falc.pdf](https://www.masantecameregarde.fr/Tourisme-metz.com/uploads/media/falc.pdf)
[Ecireetraconter.com/falc-exemples/](https://www.ecireetraconter.com/falc-exemples/)



[Guide FALC](#)

→ Votre page d'accueil

La page d'accueil est la première page qui apparaît lorsque vous tapez l'adresse d'un site Internet.

C'est une page importante car c'est la première chose que les gens verront lorsqu'ils visiteront votre site Internet.

8. Votre page d'accueil doit indiquer clairement le sujet du site Internet.

9. Indiquez sur votre page d'accueil

- un numéro de téléphone,
- une adresse postale
- une adresse électronique de contact.

Les gens peuvent ainsi vous contacter facilement.

10. Il devrait y avoir des grosses touches indiquées clairement permettant de modifier la taille de l'écriture pour les personnes qui préfèrent les écritures plus larges.

11. Si votre site Internet est disponible dans différentes langues, utilisez le drapeau des pays pour que les gens puissent facilement reconnaître leur langue.



Comment agir en tant qu'entreprise ?

Designer des services numériques inclusifs

Design



Who we design for

If we use our own abilities and biases as a starting point, we end up with products designed for people of a specific gender, age, language ability, tech literacy, and physical ability. Those with specific access to money, time, and a social network.



Who gets excluded

When it comes to people, there's no such thing as "normal." The interactions we design with technology depend heavily on what we can see, hear, say, and touch. Assuming all those senses and abilities are fully enabled all the time creates the potential to ignore much of the range of humanity.





REX #1

**Problème : taux de transformation des paniers faible –
opérateur ferry outremer**

Solution : écoconception

1. Simplification des interfaces
2. Fonctionnement avec des réseaux faibles
3. Contrastes adaptés à une utilisation extérieure plein soleil





REX #2

Application d'inspection dans les cultures agricoles

1. Limitation des tailles des échanges réseaux (zone blanches)
2. Economie de batterie
3. Contrastes pour lisibilité par tous les temps
4. Accessibilité pour manipulation avec des protections

→ Accessibilité pas que pour le handicap



+

02

Focus sur l'accessibilité numérique

Contours, réglementation et bonnes pratiques



Accessibilité numérique : Késako ?

- Rappel définition
- A qui cela s'adresse
 - Handicap permanent, temporaire situationnel
 - TOUT le monde est concerné
- Pourquoi est-ce important
- Quelques chiffres clés





Veille réglementaire

- Réglementations
 - Directive EU 2016
 - Lois françaises (code du travail, articles en lien avec la directive EU)
- Mention des enjeux pour les entreprises





Référentiels

- Référentiels WCAG, principes :
 - Perceptible (ex: via différents sens)
 - Utilisable (ex: accessible par clavier, zoomable, navigable)
 - Compréhensible (ex: langage, prédictible)
 - Robuste (ex: compatible avec les lecteurs d'écran)
- Mention du RGAA comme déclinaison du WCAG en France
- Bonnes pratiques et exemples concrets (design, développement, document, médias, etc.)





Accessibilité numérique : innovations et conclusion

- 4 exemples d'innovations qui sont venus initialement du monde du handicap et qui profitent à tous
- Conclusion sur l'importance de l'accessibilité numérique



+

03

Réagir et agir

Temps d'échange, évaluation de maturité



Réagir et agir



Aller vers
app.klaxoon.com

AMNGV3J

<https://app.klaxoon.com/join/AMNGV3J>



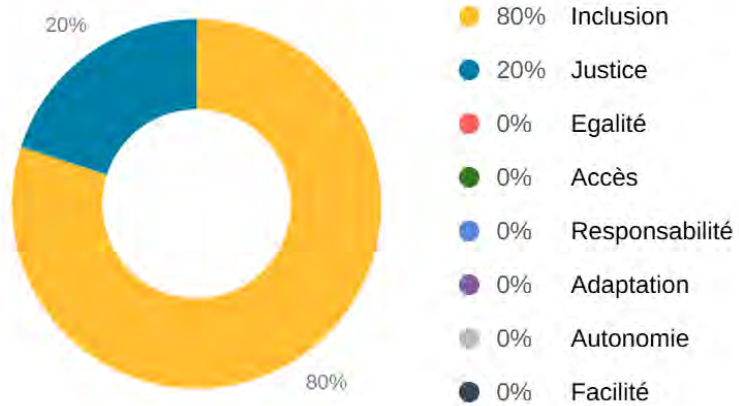


Réagir et agir

5 répondants

Quelle mot résume le mieux l'accessibilité selon vous ?

3 choix choix unique



Avez-vous retenu ces mots ?

3 éléments catégoriser

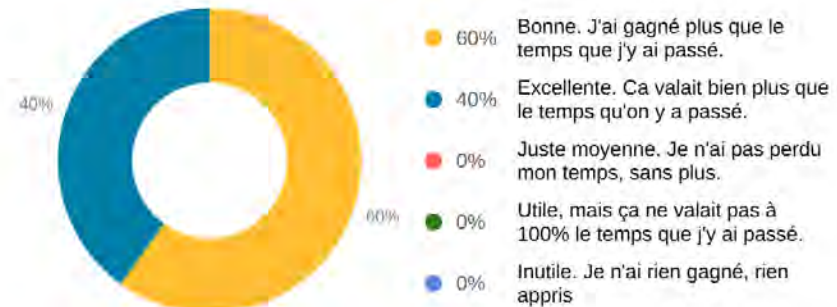


Je comprends et peux l'expliquer



Comment évaluez-vous cette présentation ?

5 choix choix unique





L'accessibilité pour les Nuls

Ne laissez personne en mode avion !

Synthèse



Ressources

Contexte légal



<https://www.numerique.gouv.fr/actualites/accessibilite-numerique-et-rgaa-lancement-nouveau-site-dedie-et-outil-realisation-audits/>



[Charte d'accessibilité de la communication de l'État -
Accessibilité | info.gouv.fr](https://www.info.gouv.fr/fr/charte-d-accessibilite-de-la-communication-de-l-etat)

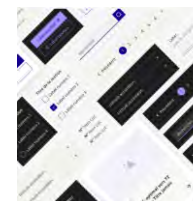


Ressources

Outils

[Le Facile à lire et à comprendre,](#)

- le sous-titrage des vidéos,
- les PDF accessibles,
- le texte alternatif
- la langue des signes



[Composants prêts à l'emploi](#)

Outil Microsoft



Outil pour les contrastes : <https://contrast-finder.tanaguru.com/?lang=fr>



Autres liens

Liens fournis par les participants lors de notre atelier.

Merci pour vos suggestions !

ARCEP : [Un problème avec vos réseaux ? Dites-le sur J'alerte l'Arcep > Accueil](#)

Association pour un meilleur recyclage de matériel électronique et de lutte contre l'exclusion numérique : [Accueil - WeeeFund](#)

Présentation de la loi d'erooM : [Optimisation de performance bénéfice ou sacrifice ? \(Emmanuel-Lin Toulemonde\) \(youtube.com\)](#)

Rapport de commission sur l'usage des écrans par les enfants : [06a9854b34d98bb3e4fbf72b2b28ed3b0dd601a1.pdf \(elysee.fr\)](#)

Et le résumé : <https://statics.teams.cdn.office.net/evergreen-assets/safelinks/1/atp-safelinks.html>

Exemples de sites mentionnant le FALC (en haut à droite)

[L'Eau du Dunkerquois \(leaududunkerquois.fr\)](#)

[Accueil | Ma santé ça me regarde \(masantecameregarde.fr\)](#)

Auditer l'accessibilité d'un site:

[Accessibilité numérique et RGAA : lancement d'un nouveau site dédié et d'un outil de réalisation d'audits | numerique.gouv.fr](#)

[Ara - Réaliser des audits d'accessibilité - Ara \(numerique.gouv.fr\)](#)